

ÜRÜNLER:

- \* Modelsan Stone ürünleri el yapımı ürünlerdir.
- \* Farklı zamanlarda sipariş edilen aynı modeller arasında ton farklılıkları olabilir.

KATALOG FOTOĞRAFLARI:

- \* 1:12 ölçeğine dayanmaktadır.
- \* Aydınlatma durumu ve baskı nedeniyle katalog renkleri orijinal ürünlerden farklılık gösterebilir.



ÜRÜN  
KATALOĞU

# İçindekiler Index

## Önsöz

### Kültür Tuğlaları

|                 |    |
|-----------------|----|
| 1. Kerpiç Tuğla | 08 |
| 2. Tunca Tuğla  | 14 |
| 3. Harman Tuğla | 18 |
| 4. Büyük Tuğla  | 22 |
| 5. Uzun Tuğla   | 26 |

### Kültür Taşları

|                       |    |
|-----------------------|----|
| 1. Alaçatı Taşı       | 32 |
| 2. Geçmeli Taş        | 36 |
| 3. Geçmeli Kale Taşı  | 40 |
| 4. Geçmeli Yiğma Taşı | 44 |
| 5. Rumeli Taşı        | 48 |
| 6. Yiğma Taş          | 52 |
| 7. Karışık Taş        | 56 |
| 8. Sur Taşı           | 60 |
| 9. Kale Taşı          | 64 |
| 10. Urla Taşı         | 68 |
| 11. Dere Taşı         | 72 |

### Ahşap ve Beton Grupları

|                     |    |
|---------------------|----|
| 1. Ahşap Brüt Beton | 78 |
| 2. Brüt Beton Panel | 82 |
| 3. Eskitme Ahşap    | 86 |

# ÖNSÖZ

Yapı ve dekorasyon alanında hizmet vermek amacıyla kurulan Modelsan; inşaat işleri üzerine çalışarak sektöre adım atmıştır. Bursa'da çalışmalarını devam ettiren Modelsan; bir yandan sektörün yönelimlerini yakından takip etmiştir. Yurt içi ve yurt dışında şekillenen talepler doğrultusunda, şirketimiz, kültür taşı ve kültür tuğlası tasarımı ve üretimine başlamıştır.

Daha sonra Modelsan Stone adı ile yoluna devam eden şirketimiz, kültür taşı ve tuğlası alanındaki farkını, ince dokunuşlarla göstermeyi şiar edinmiştir. Bu nedenle iç ve dış mekan tasarımlarında çok fazla rağbet gören taş ve tuğla işçiliğinde aranan öncü bir firma olmuştur.

Çoğu kişi, sanatın bilimle, modern tekniğin ise geçmiş zamanın ruhuyla bir bütünlük kurabileceğini düşünmez. Oysa Modelsan Stone'un hazırladığı tüm ürünlerde hepsi bir arada bulunmaktadır. Farkı da bu noktada ortaya çıkmaktadır.

Çeyrek asırdır yapı ve dekorasyon alanında hizmet veren Modelsan Stone; çağın moda anlayışlarını yansıtırken aynı zamanda esas olanın "İnsan" olduğu bilinciyle hareket etmektedir. Bu doğrultuda alanının yeniliklerini takip etmiş ve kendi çizgisini oluşturmuştur. Üretilen her yeni üründe ve ortaya çıkarılan her yeni tasarımda "İnsan" faktörü vurgulanmıştır.

Modelsan Stone; insanın özü, özlemleri, duygularının yanı sıra kültür ve medeniyetimizin şaheserlerini, camileri, kaleleri, surları ve eski tuğla evleri inceleyerek onlardan aldığı ilhamını ürünlerine yansıtmıştır. Şirketimiz; insanların beğenisine sunduğu eserleriyle hızla büyümüş ve yurtdışında da tanınan bir firma olmuştur.

Sizler de evlerinizi huzurlu, estetik, güvenli ve kişiliğinizi yansıtabilecek sıcacık birer yuvaya çevirmek istiyorsanız, Modelsan Stone sizleri bekliyor.

# FOREWORD

Modelsan which was established to provide service in the fields of artifact and decor, had initially began its journey in the sector with construction. Modelsan, which continues its operations in Bursa, has also closely monitored the sector's trends. In line with the demands of the sector both in and outside of the country, our company started its design and production of the culture stone and culture brick.

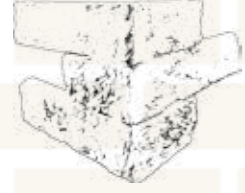
Our company which later continued its journey with the name Modelsan Stone, has made it a point to prove its quality and difference through fine and unique touch. That is why, it has become a leading company in indoor and outdoor space design for its unique stone and brick workmanship.

Many people would not think of the harmony between art and science and modern technique with the soul of the past. Modelsan Stone, on the other hand, shows each of these elements in harmony in all of its products. And that harmony is what deems Modelsan Stone different.

Modelsan Stone which has been serving in the artifact and decor fields for quarter of a century, not only reflects the trends of the century, but also acts in accordance with the conscious that 'human' comes before all else. In this light, it has followed the trend patterns of the field and created its own, unique line of work. With each new production and design, the focus has been the "human" factor. Modelsan Stone's work not only reflects the essence of the individual, her yearnings and feelings, but also gains its inspiration from the culture and our civilization's masterpieces, mosques, castles, city walls and ancient brick houses. Through the pieces that it has delivered to the people, our company has grown quickly and has become a recognized company overseas as well.

If you also want to turn your home into a tranquil, aesthetically pleasing, safe and self-reflecting space, Modelsan Stone is here for you.





## KÜLTÜR TUĞLALARI

- |                 |    |
|-----------------|----|
| 1. Kerpiç Tuğla | 08 |
| 2. Tunca Tuğla  | 14 |
| 3. Harman Tuğla | 18 |
| 4. Büyük Tuğla  | 22 |
| 5. Uzun Tuğla   | 26 |



Yapı malzemeleri dendiğinde akla ilk gelen tuğlalar, türlü şekillerde karşımıza çıkmaktadır. Modelsan Stone, bu yapı malzemesini, dekoratif ürün olarak değerlendirmiş ve duvar ya da şömine inşasında kullanıma mahkûmiyetinden kurtarmıştır. "Kültür Tuğlaları" iç ve dış mekânlarda, türlü biçim ve renk seçenekleriyle özgürce kullanabilmek ve hayal gücünüzü özgürce yansıtabilmek amacıyla tasarlanmış ve sizlerin beğenisine sunulmuştur.



# KERPIÇ TUĞLA

Geçmişin ruhunu günümüze taşımak isteyenler için eski yapılardaki kara tuğlalardan esinlenerek ürettik. Yüzeyindeki kılcal desenlerle tuğlaya eskitilmiş görüntü kazandırdık.

## TEKNİK BİLGİLER

### Boyutlar:

210 mm / 60 mm  
Kalınlık: 15 mm

### Metraj:

1 m<sup>2</sup> : 60 Adet  
1,5 cm / Derzli

### Kutu:

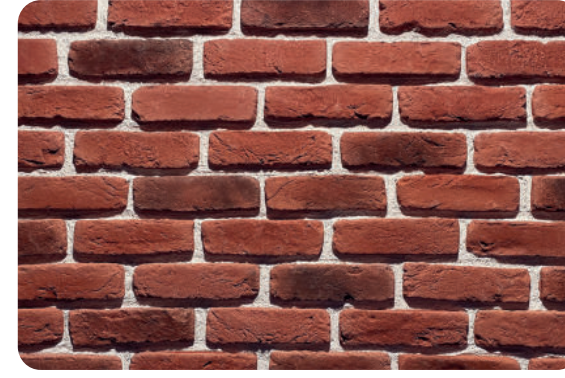
Metraj: 1 m<sup>2</sup> - 60 Adet  
Ağırlık: 20 kg

### Palet:

Metraj: 48 m<sup>2</sup> - 48 Kutu  
Ağırlık: 960 kg



## Kerpiç Tuğla



Almila



Altu



Pars



Bucak



Bozok



Bozca

## TEKNİK BİLGİLER

**Boyutlar:**  
210 mm / 60 mm  
Kalınlık: 15 mm

**Metraj:**  
1 m<sup>2</sup> : 60 Adet  
1,5 cm / Derzli

**Kutu:**  
Metraj: 1 m<sup>2</sup> - 60 Adet  
Ağırlık: 20 kg

**Palet:**  
Metraj: 48 m<sup>2</sup> - 48 Kutu  
Ağırlık: 960 kg



## Kerpiç Tuğla



Duman



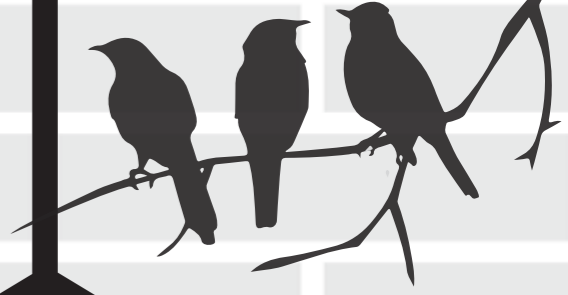
Beyaz





# TUNCA TUĞLA

Modern zamanın yenilikçi anlayışı ile alışılmıřın dıřında ki hatları, desenleri, renkleri bir araya getirdik. Keskin hatlı, geniř ve asil görünümüyle göz alıcı mekanlar oluřturmak için ilk tercihiniz olacak.





## TEKNİK BİLGİLER

### Boyutlar:

250 mm / 60 mm  
Kalınlık: 12 mm

### Metraj:

1 m<sup>2</sup> : 50 Adet  
1,5 cm / Derzli

### Kutu:

Metraj: 0,85 m<sup>2</sup> - 43 Adet  
Ağırlık: 15 kg

### Palet:

Metraj: 51 m<sup>2</sup> - 60 Kutu  
Ağırlık: 900 kg



## Tunca Tuğla



Bozok



Bucak



Afşin



Duman



Beyaz





# HARMAN TUĞLA

Tarihi yapıların duvarlarında gördüğümüz kara tuğlaların, “şaşırtma örgü” şeklinde dizilmesiyle ortaya çıkan görünümünden esinlendik.

## TEKNİK BİLGİLER

### Boyutlar:

250, 100 mm / 60 mm  
Kalınlık: 15 mm

### Metraj:

1 m<sup>2</sup> : 40 & 40 Adet  
1,5 cm / Derzli

### Kutu:

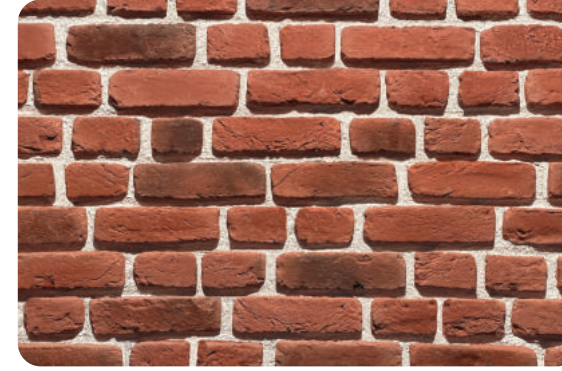
Metraj: 1 m<sup>2</sup> - 80 Adet  
Ağırlık: 20 kg

### Palet:

Metraj: 48 m<sup>2</sup> - 48 Kutu  
Ağırlık: 960 kg



## Harman Tuğla



Almila



Duman



# BÜYÜK TUĞLA



Dokusu ve renkleriyle heybetli bir tuğla ürettik. Onu, diğerlerinden ayıran özelliği ise üzerlerine nakşettiğimiz figürlerdir.

## TEKNİK BİLGİLER

### Boyutlar:

210 mm / 100 mm  
Kalınlık: 15 mm

### Metraj:

1 m<sup>2</sup> : 39 Adet  
1,5 cm / Derzli

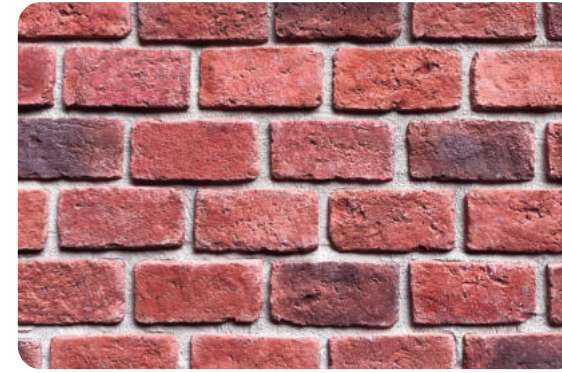
### Kutu:

Metraj: 1 m<sup>2</sup> - 39 Adet  
Ağırlık: 25 kg

### Palet:

Metraj: 42 m<sup>2</sup> - 42 Kutu  
Ağırlık: 1.050 kg

## Büyük Tuğla



Almila

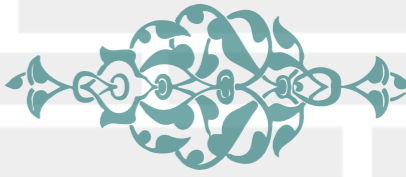


Bucak



Duman





# UZUN TUĞLA

Selçuklu ve Osmanlı dönemi mimari eserlerinde karşımıza çıkan tuğla işlemeciliğinden ilham alarak tasarladık. Taş ürünlerimizle harmanlanabilmesi, onu bir adım öne çıkarmaktadır.

## TEKNİK BİLGİLER

### Boyutlar:

310 mm / 40 mm  
Kalınlık: 20 mm

### Metraj:

1 m<sup>2</sup> : 50 Adet  
2 cm / Derzli

### Kutu:

Metraj: 1,1 m<sup>2</sup> - 55 Adet  
Ağırlık: 25 kg

### Palet:

Metraj: 46,2 m<sup>2</sup> - 42 Kutu  
Ağırlık: 1.050 kg

## Uzun Tuğla



Almila



Duman



Karaca





## KÜLTÜR TAŞLARI

|                      |    |
|----------------------|----|
| 1. Alaçatı Taşı      | 32 |
| 2. Geçmeli Taş       | 36 |
| 3. Geçmeli Kale Taşı | 40 |
| 4. Geçmeli Yiğma Taş | 44 |
| 5. Rumeli Taşı       | 48 |
| 6. Yiğma Taş         | 52 |
| 7. Karışık Taş       | 56 |
| 8. Sur Taşı          | 60 |
| 9. Kale Taşı         | 64 |
| 10. Urla Taşı        | 68 |
| 11. Dere Taşı        | 72 |



İnsanlık tarihi boyunca kerpiç, ağaç ve taş, ev yapımında en çok tercih edilen malzemeler olmuştur. Bilhassa taş, dayanıklılığı ve doğal yalıtım özelliği sayesinde, çok kullanılmıştır. Geçmişten ilham alarak günümüz dekorasyonuna yön vermeyi hedefleyen Modelsan Stone, geliştirdiği "Kültür Taşları" ile taşa yeni bir form kazandırmış, taşın estetik yönünü ön plana çıkarmıştır.





# ALAÇATI TAŞI

Alaçatı evlerinin muhteşem taş işçiliğinden ilham alarak ürettik. Göz kamaştırıcı renkleriyle beğeninize sunduk.

## TEKNİK BİLGİLER

### Boyutlar:

40, 60, 130, 150 mm /  
250, 300 mm  
Kalınlık: 18 mm

### Metraj:

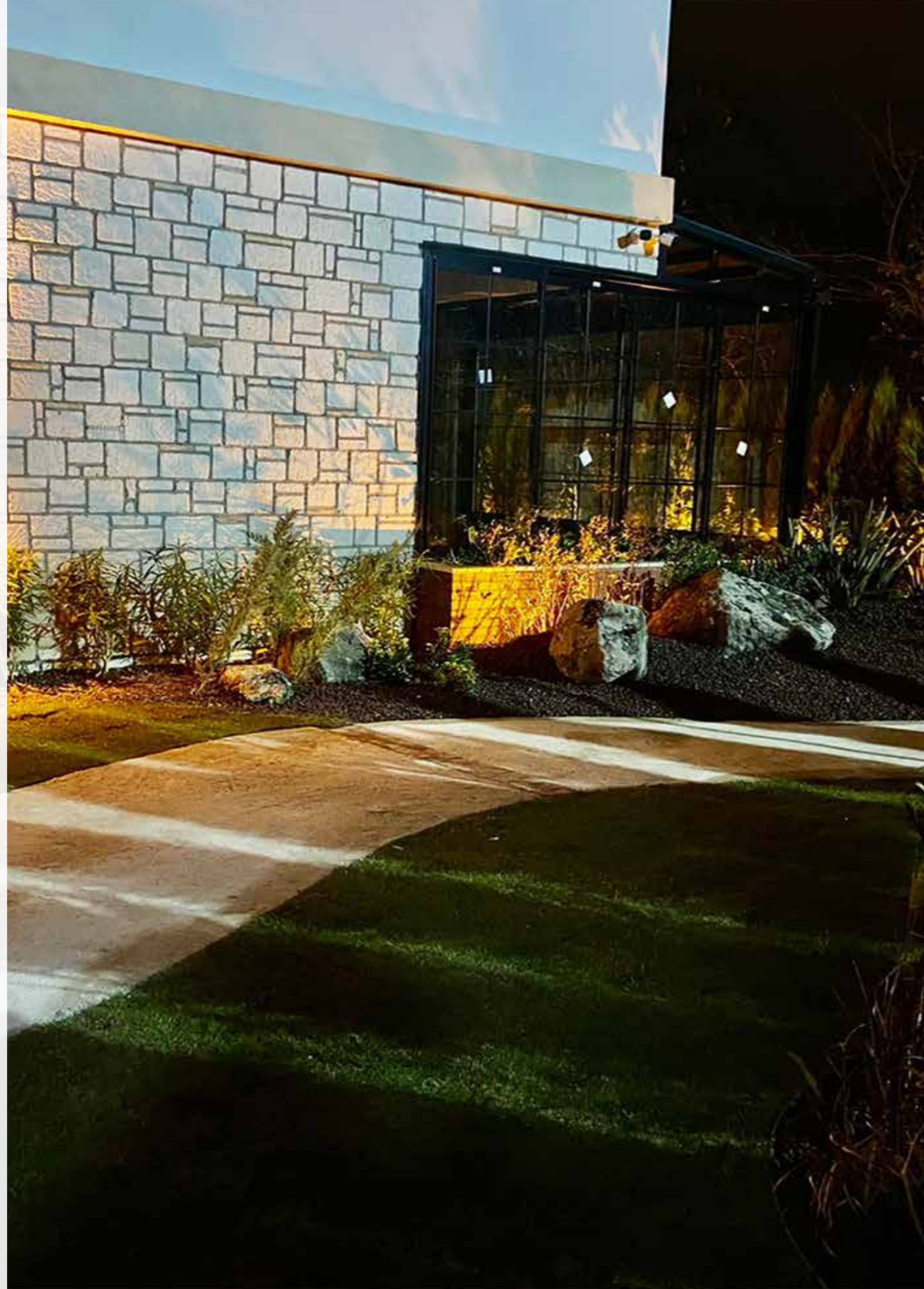
1 m<sup>2</sup> : 22 Adet  
1 cm / Derzli

### Kutu:

Metraj: 1 m<sup>2</sup> - 22 Adet  
Ağırlık: 25 kg

### Palet:

Metraj: 50 m<sup>2</sup> - 50 Kutu  
Ağırlık: 1.250 kg



## Alaçatı Taşı



Kırca



Krem



Beyaz





# GEÇMELİ TAŞ

Kayrak taşlarını üst üste döşeyerek modüler hale getirdik. Taşın dokusu ve renklerin canlılığı itibariyle zarif, aynı zamanda oldukça gösterişli bir taş elde ettik.

## TEKNİK BİLGİLER

### Boyutlar:

420 mm / 120 mm  
Kalınlık: 20 mm

### Metraj:

1 m<sup>2</sup> : 20 Adet  
Derzsiz

### Kutu:

Metraj: 0,7 m<sup>2</sup> - 14 Adet  
Ağırlık: 25 kg

### Palet:

Metraj: 33,6 m<sup>2</sup> - 48 Kutu  
Ağırlık: 1.200 kg



## Geçmeli Taş



Rustik Beyaz



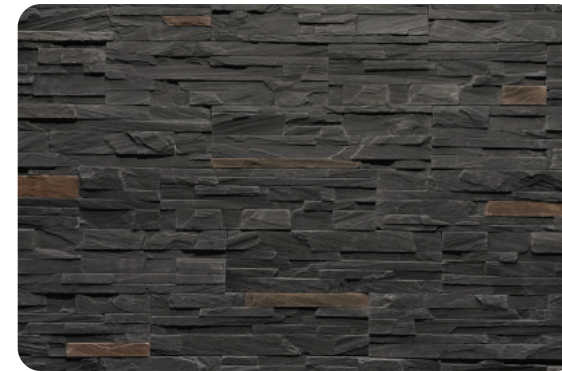
Krem



Granit



Anrasit



Karaca





# GEÇMELİ KALE TAŞI

Farklı ebatlardaki kayrak taşlarına keskin hatlar kazandırıp tarihin ve geçmişin izlerini modern zamana taşıdık.

## TEKNİK BİLGİLER

### Boyutlar:

100, 200, 300 mm /  
100, 200, 300 mm  
Kalınlık: 20 mm

### Metraj:

1 m<sup>2</sup> : 30 Adet (± 7)  
Derzsiz

### Kutu:

Metraj: 1 m<sup>2</sup> : 30 Adet (± 7)  
Ağırlık: 25 kg

### Palet:

Metraj: 48 m<sup>2</sup> - 48 Kutu  
Ağırlık: 1.200 kg



## Geçmeli Kale Taşı



Krem



İnci



Karaca





# GEÇMELİ YIĞMA TAŞ

Uygulama kolaylığı sayesinde hiçbir risk barındırmayan bu ürünler, eşsiz görünümünü ve renkleri ile mekanlara canlılık ve doğallık katıyor.

## TEKNİK BİLGİLER

### Boyutlar:

490 mm / 120 mm  
Kalınlık: 30 mm

### Metraj:

1 m<sup>2</sup> : 18 Adet  
Derzsiz

### Kutu:

Metraj: 1 m<sup>2</sup> - 18 Adet  
Ağırlık: 35 kg

### Palet:

Metraj: 35 m<sup>2</sup> - 35 Kutu  
Ağırlık: 1.225 kg

## Geçmeli Yığma Taşı



Krem



Granit



Antrasit





# RUMELİ TAŞI



Özenle seçerek bir araya getirdiğimiz taşlarla zarif bir bütünlük oluşturduk. İster derz dolgulu ister dolgusuz olsun, her şekilde doğal bir görünüm kazandırdık. Doğallığı arayanlardananız Rumeli Taşı tam size göre.

## TEKNİK BİLGİLER

### Boyutlar:

90 - 410 mm /  
20 - 50 mm  
Kalınlık: 20 mm

### Metraj:

1 m<sup>2</sup> : 70 Adet (± 15)  
2 cm / Derzli

### Kutu:

Metraj: 1 m<sup>2</sup> - 70 Adet (± 15)  
Ağırlık: 20 kg

### Palet:

Metraj: 48 m<sup>2</sup> - 48 Kutu  
Ağırlık: 960 kg



## Rumeli Taşı



Kırca



Pamir



Duman



Karaca





# YIĞMA TAŞ

Doğadan sizlere ulaşmış gerçek taşların üst üste yığılarak elde edilmiş bu görüntüsüne sizler de hayır diyemeyeceksiniz. Dış ve iç cephe de farklı hava yaratan yığma taş artık sizlerle.

## TEKNİK BİLGİLER

### Boyutlar:

100 - 500 mm /  
30 - 105 mm  
Kalınlık: 20 mm

### Metraj:

1 m<sup>2</sup> : 45 Adet (± 10)  
1,5 cm / Derzli

### Kutu:

Metraj: 1 m<sup>2</sup> - 45 Adet (± 10)  
Ağırlık: 25 kg

### Palet:

Metraj: 42 m<sup>2</sup> - 42 Kutu  
Ağırlık: 1.050 kg



## Yığma Taş



Altan



Duman



Antrasit



Bozok - Yeni





# KARIŞIK TAŞ

Karişik taş, içinde büyük küçük bir çok taşı barındırmakta ve duvardaki eşsiz ayrıntıyı gözler önüne sermektedir. Geçmişten günümüze mimari yapılarda karşımıza çıkan taş işçiliğini örnek almakta, içinde tarihin ve doğallığın izlerini taşımaktadır.

## TEKNİK BİLGİLER

### Boyutlar:

50 - 500 mm /  
20 - 300 mm  
Kalınlık: 22 mm

### Metraj:

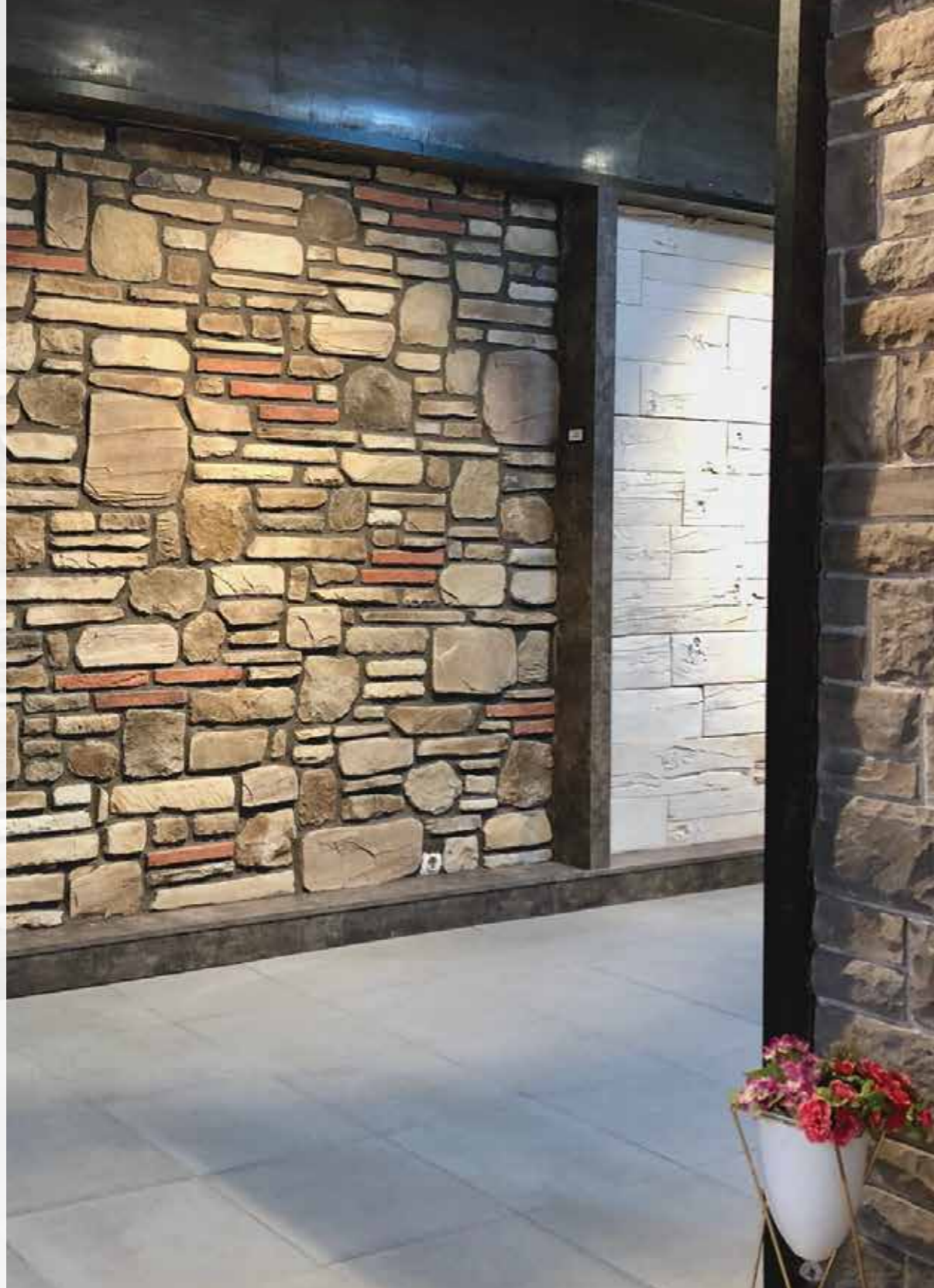
1 m<sup>2</sup> : 35 Adet (± 10)  
1,5 cm / Derzli

### Kutu:

Metraj: 0,80 m<sup>2</sup>  
28 Adet (± 10)  
Ağırlık: 25 kg

### Palet:

Metraj: 38,4 m<sup>2</sup> - 48 Kutu  
Ağırlık: 1.200 kg



## Karışık Taş



Altan





# SUR TAŞI

Sur taşları ve sur duvarlarından etkilenerek hazırladığımız bu taşlar, tarihi dokulara sahiptir. Heybetli ve desenleri ile gösterişli alanlar oluşturabilirsiniz.

## TEKNİK BİLGİLER

### Boyutlar:

140 - 450 mm /  
100 - 300 mm  
Kalınlık: 25 mm

### Metraj:

1 m<sup>2</sup> : 20 Adet (± 5)  
2 cm / Derzli

### Kutu:

Metraj: 0,70 m<sup>2</sup>  
14 Adet (± 5)  
Ağırlık: 25 kg

### Palet:

Metraj: 33,6 m<sup>2</sup> - 48 Kutu  
Ağırlık: 1.200 kg



## Sur Taşı



Tuğra



Duman



Karaca







MODELSAN STONE

# KALE TAŞI

Eşsiz güzelliği ile tüm ülkemizi saran ve koruyan kale taşları, farklı renk seçenekleri ile yaşadığınız ortamı güzelleştirmeyi amaçlamıştır.

## TEKNİK BİLGİLER

### Boyutlar:

50, 70, 90, 150 mm /  
250, 120 mm  
Kalınlık: 20 mm

### Metraj:

1 m<sup>2</sup> :-  
1 cm / Derzli

### Kutu:

Metraj: 1 m<sup>2</sup> - -  
Ağırlık: 20 kg

### Palet:

Metraj: 48 m<sup>2</sup> - 48 Kutu  
Ağırlık: 1.050 kg

## Kale Taşı



Antrasit



Kırca



Sahra



Granit





# URLA TAŞI

Ege'nin göz bebeği İzmir'de bulunan ve ilham alınarak üretilen Urla Taşlar sizi geçmişe götürmektedir. Nerede olursanız olun, taşların vermiş olduğu samimiyeti ve sıcaklığı hissedeceksiniz.

## TEKNİK BİLGİLER

### Boyutlar:

90 - 410 mm /  
40 - 200 mm  
Kalınlık: 15 mm

### Metraj:

1 m<sup>2</sup> : 50 Adet (± 7)  
1,5 cm / Derzli

### Kutu:

Metraj: 1 m<sup>2</sup> - 50 Adet (± 7)  
Ağırlık: 27 kg

### Palet:

Metraj: 42 m<sup>2</sup> - 42 Kutu  
Ağırlık: 1.134 kg



## Urla Taşı



Altan



Boran



Karaca



Granit





# DERE TAŞI

Farklı boyutlardaki doğal organik taşların bir araya gelerek, bizlere nehir görüntüsünü anımsatan üründür. Engebeli oluşuyla, doğal ortamları tamamlar. Bursa'nın meşhur akarsularındaki dalgalarda aşınmış taşların duvarlarınıza taşınmış halidir.

## TEKNİK BİLGİLER

### Boyutlar:

Çap Aralığı: 60 - 200 mm  
Kalınlık: 15 mm

### Metraj:

1 m<sup>2</sup> : 85 Adet (± 15)  
1,5 cm / Derzli

### Kutu:

Metraj: 1 m<sup>2</sup> - 85 Adet (± 15)  
Ağırlık: 25 kg

### Palet:

Metraj: 48 m<sup>2</sup> - 48 Kutu  
Ağırlık: 1.200 kg



## Dere Taşı



Boran



Bozca

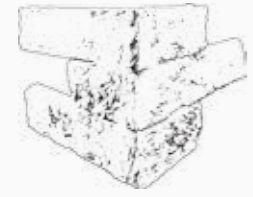


Abant



Akşin





## AHŞAP ve BETON GRUPLARI

- |                     |    |
|---------------------|----|
| 1. Ahşap Brüt Beton | 78 |
| 2. Beton Panel      | 82 |
| 3. Eskitme Ahşap    | 86 |



Bir beton, sadece beton mudur? Çimento, kum ve su karışımı bir grilik midir? Beton, sadece evi ayakta mı tutar? Bizim için "Asla!" Modelsan Stone olarak biz, betona önce anlam, sonra şekil ve ruh katmayı başardık. "Ahşap Beton" ve "Beton Panel" çeşitlerimizle bir yeniliğe imza attık. Siz de betona verdiğimiz biçim ile isterseniz mekanik, isterseniz romantik, isterseniz de egzotik yaşam alanları oluşturun.



# AHŞAP BRÜT BETON

Ahşap görüntüsü kazandırılmış beton uygulaması; modern zamanın yoğun hayatından bunalıp doğal özleyenler için eşsiz bir öneri. Ahşap Beton, hızla akan zamanı durdurabilir ve sizler, renk seçenekleriyle, evlerinizde istediğiniz tonda huzur yakalayabilirsiniz.



## TEKNİK BİLGİLER

### Boyutlar:

560 mm / 95 mm  
Kalınlık: 15 mm

### Metraj:

1 m<sup>2</sup> : 19 Adet  
Derzsiz

### Kutu:

Metraj: 0,63 m<sup>2</sup> - 12 Adet  
Ağırlık: 17 kg

### Palet:

Metraj: 30,2 m<sup>2</sup> - 48 Kutu  
Ağırlık: 816 kg

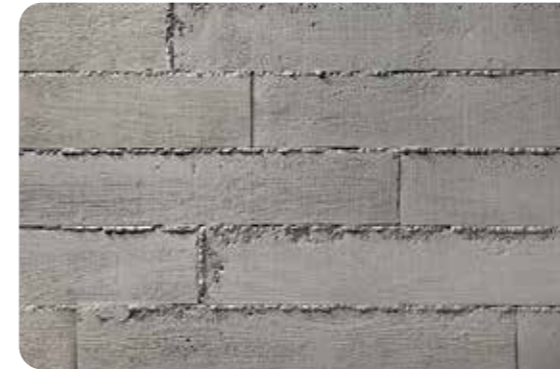
## Ahşap Brüt Beton



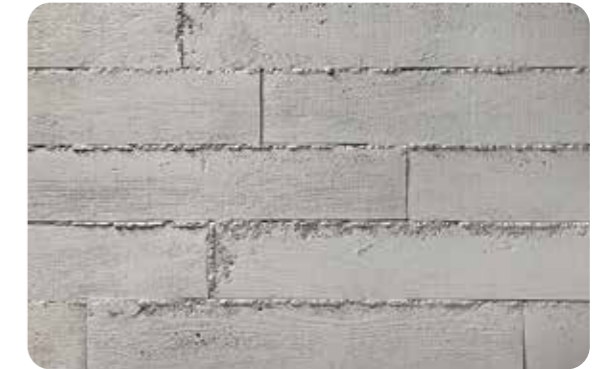
Altan



Pamir



Granit



Akkün



# BRÜT BETON PANEL

Özellikle iç mekanlarda ve iş yerlerinde tercih edilebilecek “Beton Panel” dikdörtgen yapısı ve simetrik duruşuyla keskin bir kararlılığı vurgulamaya çalışmaktadır.

## TEKNİK BİLGİLER

### Boyutlar:

600 mm / 420 mm  
Kalınlık: 20 mm

### Metraj:

1 m<sup>2</sup> : 4 Adet  
Derzsiz

### Kutu:

Metraj: 1 m<sup>2</sup> - 4 Adet  
Ağırlık: 35 kg

### Palet:

Metraj: 40 m<sup>2</sup> - 40 Kutu  
Ağırlık: 1.400 kg



## Beton Panel



Beyaz





# ESKİTME AHŞAP

Betondan yapılmış olan ahşaba eskitme görünümü vererek dağ evlerinde ki o sıcaklığı aratmayacak bir ürünümüz daha artık sizlerle.

## TEKNİK BİLGİLER

### Boyutlar:

700 mm / 180 mm  
Kalınlık: 20 mm

### Metraj:

1 m<sup>2</sup> : 8 Adet  
Dersiz

### Kutu:

Metraj: 0,5 m<sup>2</sup> - 4 Adet  
Ağırlık: 18 kg

### Palet:

Metraj: 30 m<sup>2</sup> - 60 Kutu  
Ağırlık: 1.080 kg

## Eskitme Ahşap



Pamir



Rustik Beyaz